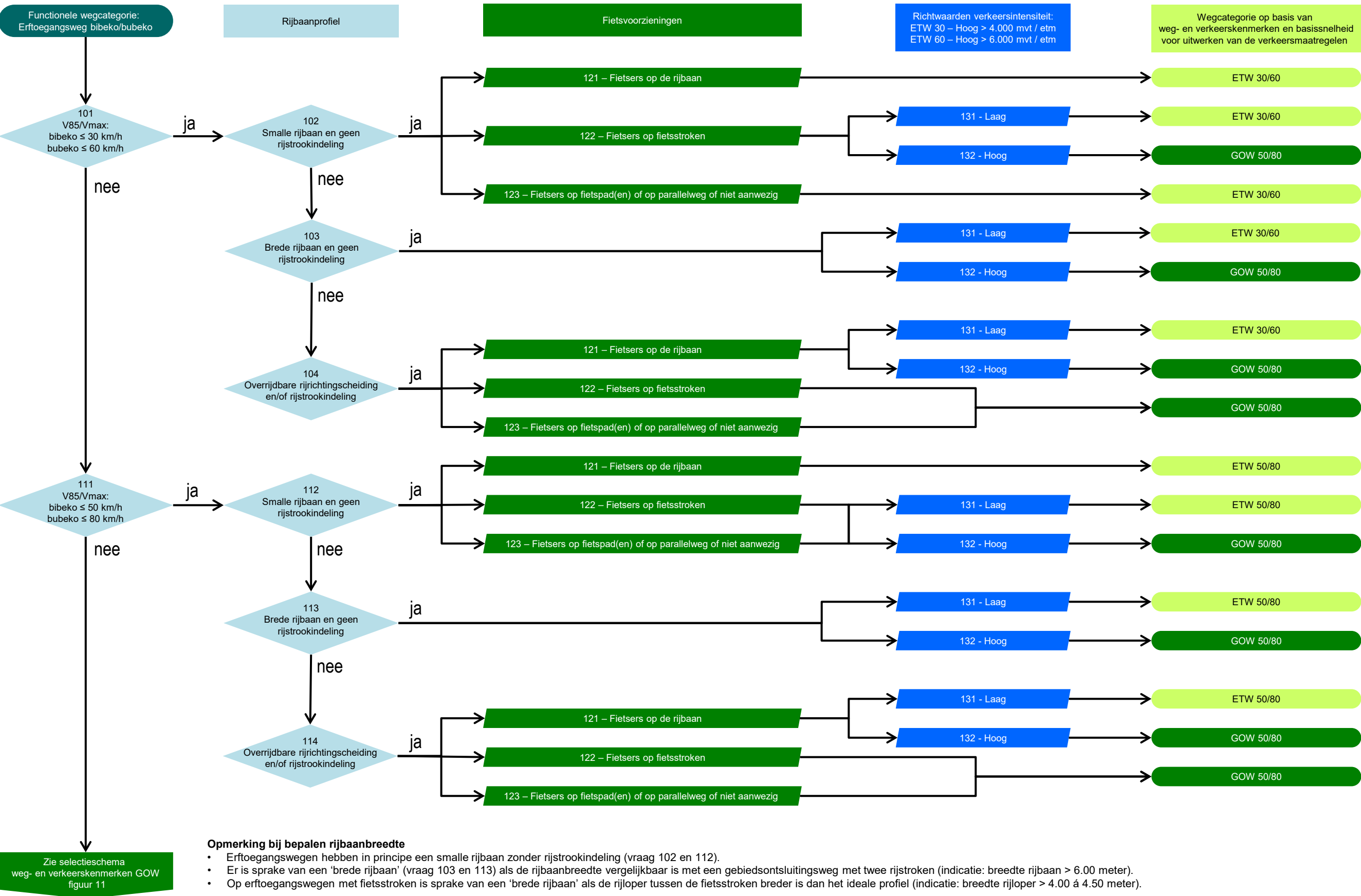


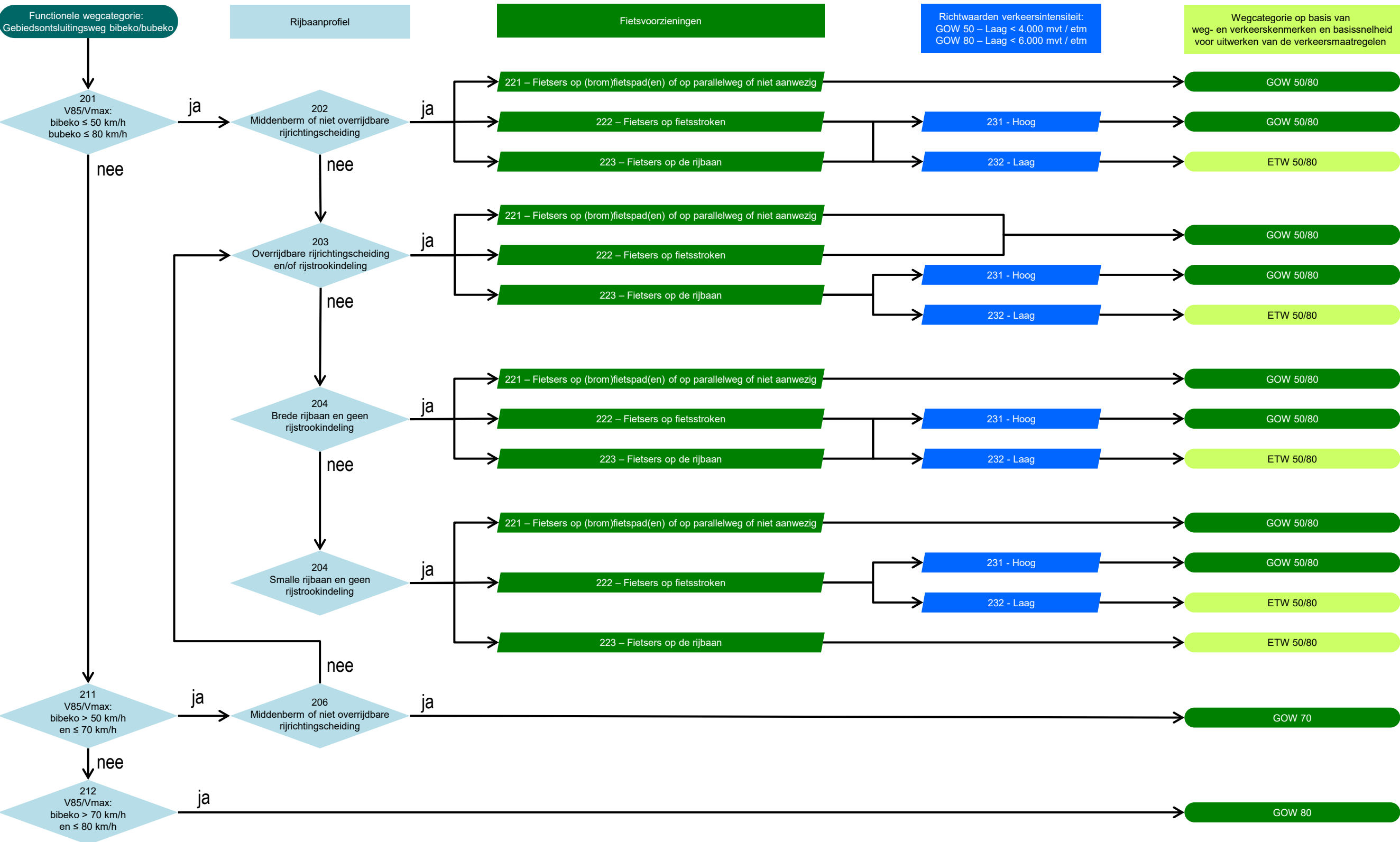
Figuur 09: Startschema voor de bepaling van de wegcategorie (en de vervolgens te hanteren keuzeboom)



Opmerking bij bepalen rijbaanbreedte

- Erftoegangswegen hebben in principe een smalle rijbaan zonder rijstrookindeling (vraag 102 en 112).
- Er is sprake van een 'brede rijbaan' (vraag 103 en 113) als de rijbaanbreedte vergelijkbaar is met een gebiedsontsluitingsweg met twee rijstroken (indicatie: breedte rijbaan > 6.00 meter).
- Op erftoegangswegen met fietsstroken is sprake van een 'brede rijbaan' als de rijloper tussen de fietsstroken breder is dan het ideale profiel (indicatie: breedte rijloper > 4.00 á 4.50 meter).

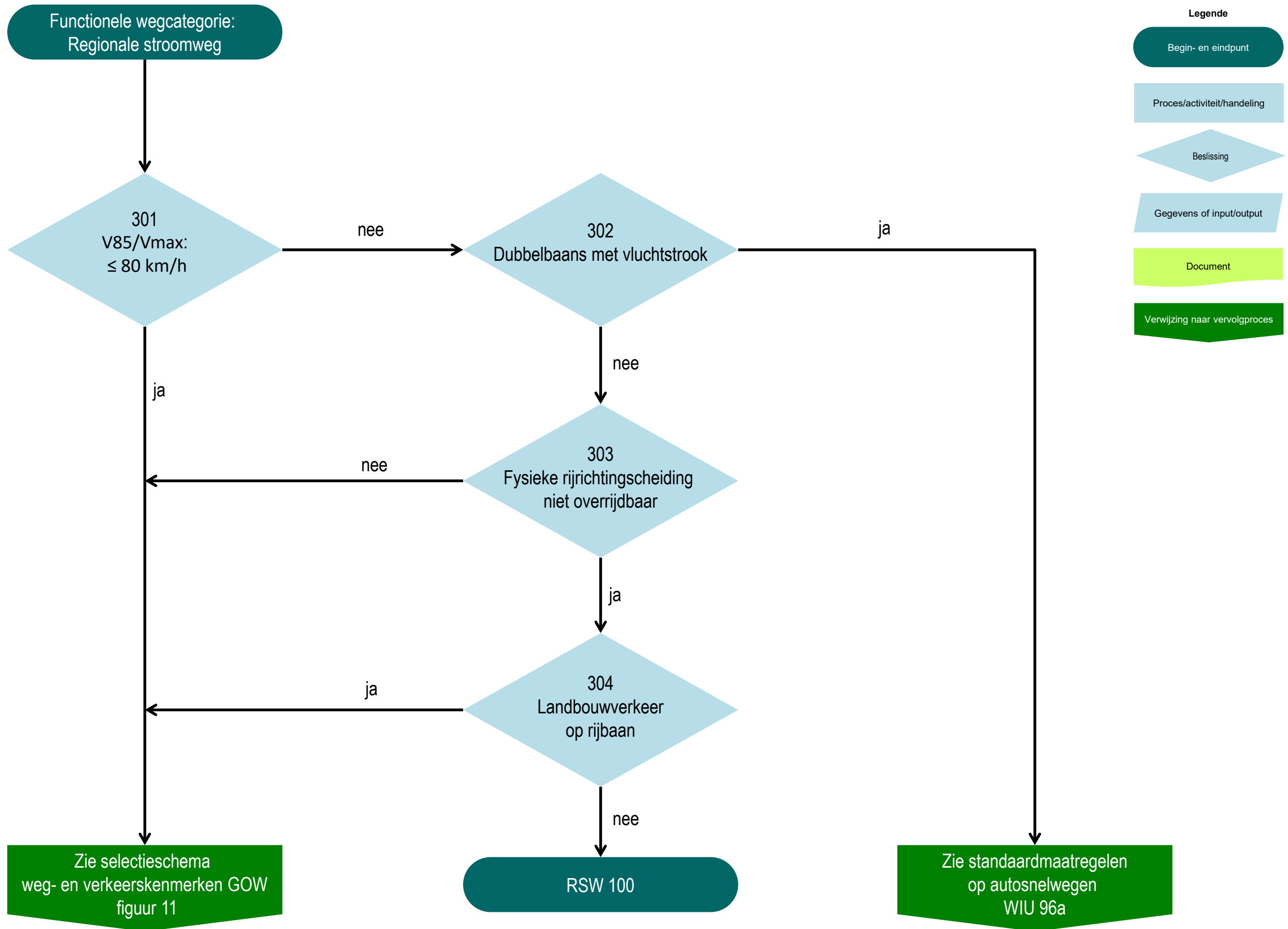
Figuur 10: Selectieschema weg- en verkeerskenmerken ETW



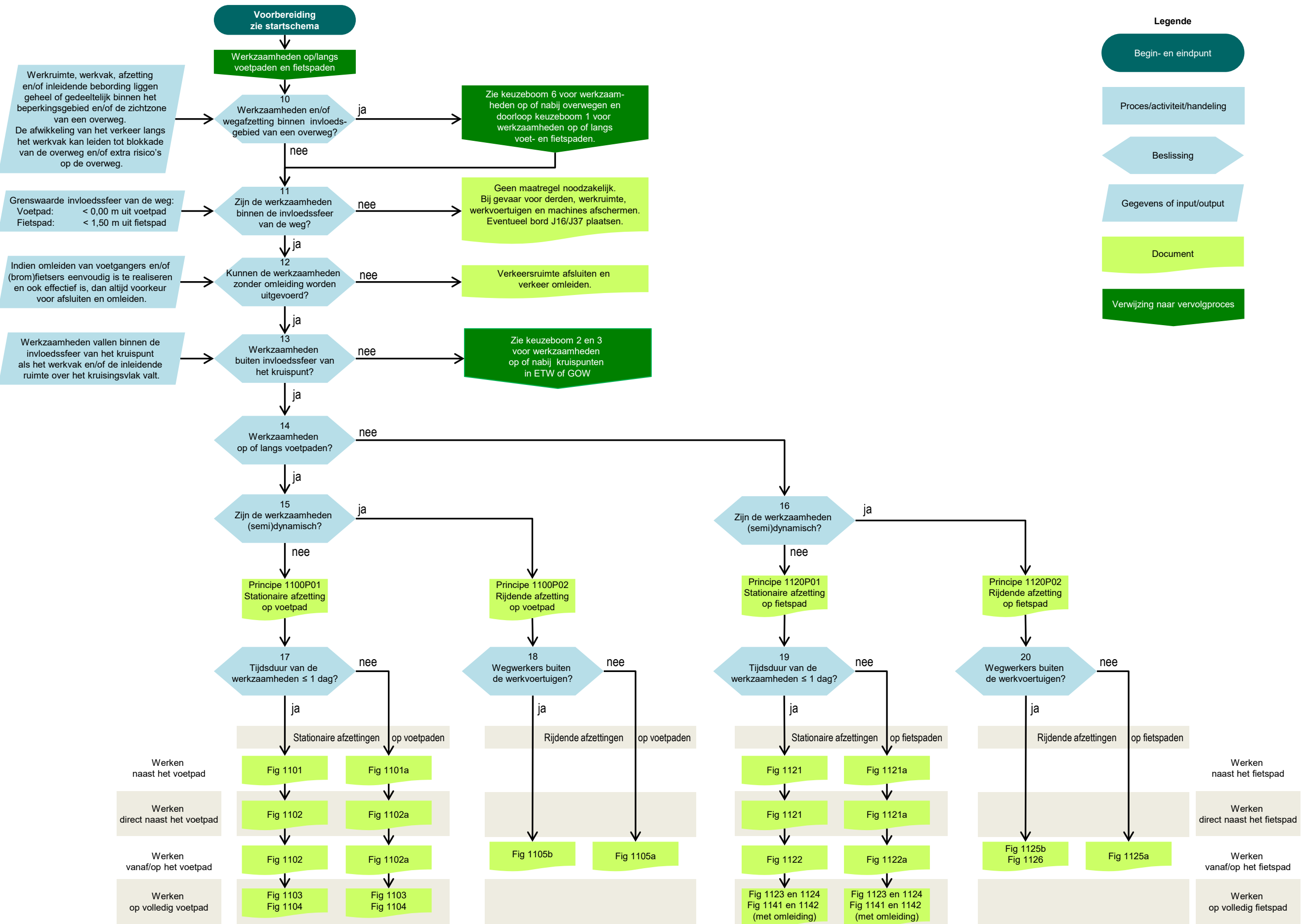
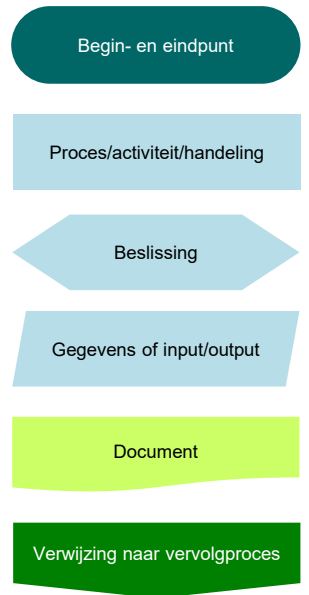
Opmerking bij bepalen rijbaanbreedte

- Gebiedsontsluitingswegen hebben in principe een brede rijbaan met indeling in twee (of meer) rijstroken (vraag 204 en 205).
- Er is sprake van een 'smalle rijbaan' (vraag 205) als de rijbaanbreedte vergelijkbaar is met een erftoegangsweg zonder rijstrookindeling (indicatie: breedte rijbaan ≤ 6.00 meter).
- Op gebiedsontsluitingswegen met fietsstroken is sprake van een 'smalle rijbaan' als het profiel vergelijkbaar is met een erftoegangsweg met een rijloper en fietsstroken (indicatie: breedte rijloper ≤ 4.00 á 4.50 meter).

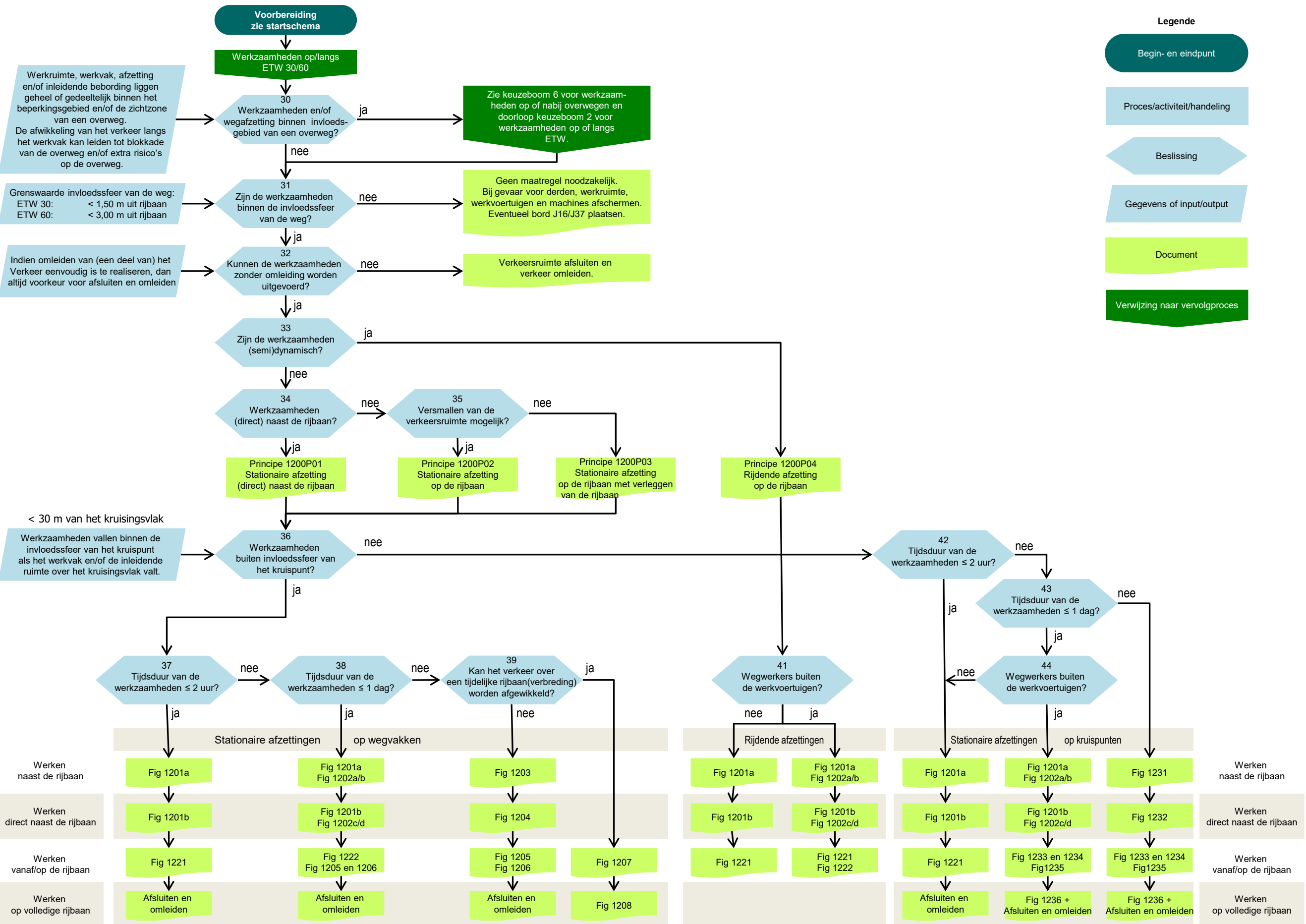
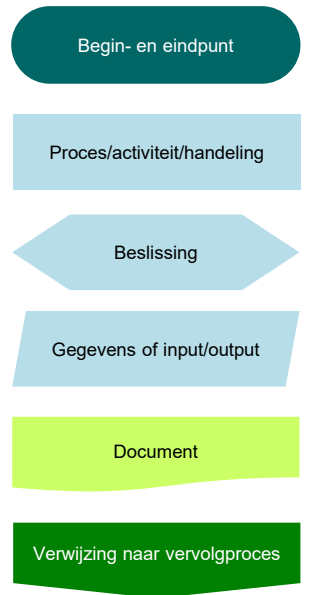
Figuur 11: Selectieschema weg- en verkeerskenmerken GOW



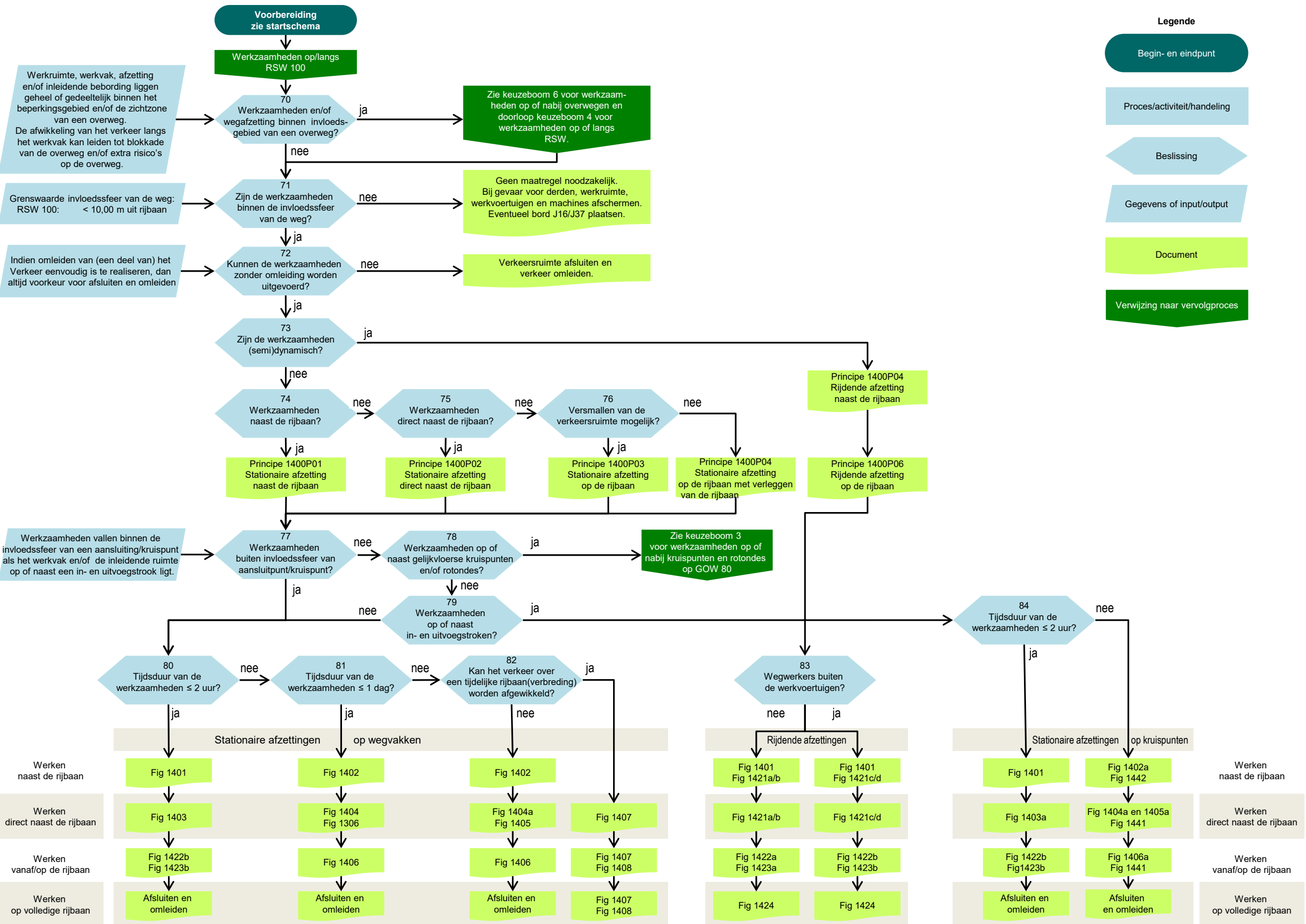
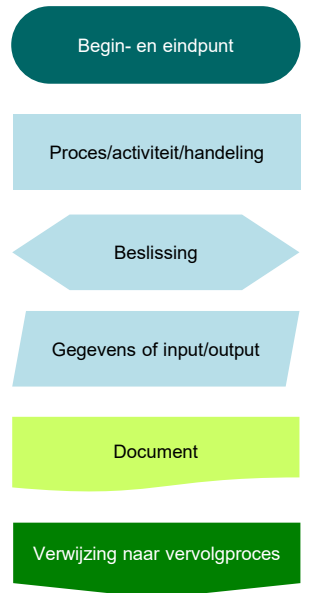
Figuur 12: Selectieschema weg- en verkeerskenmerken RSW



Figuur 13: Keuzeboom 1, Maatregelen op voetpaden fietspaden



Figuur 14: Keuzeboom 2, Maatregelen op ETW



Figuur 16: Keuzeboom 4, Maatregelen op RSW